

ÜRÜN
KATALOĐU



SANDVIÇ ÇATI | TRAPEZ ÇATI | KENET ÇATI | KİREMİT ÇATI | DÜZ ÇATI | MEMBRAN ÇATI

ÜRÜN KATALOĞU

ERA
alüminyum

İÇİNDEKİLER

Sandviç Çatı Montaj Sistemleri	6
E-Rail S	8
E-Rail Mini	10
Trapez Çatı Montaj Sistemleri	12
E-Rail SB	14
E-Rail DB	16
E-Rail ANC	18
E-Rail Beam	20
Kenet Çatı Montaj Sistemleri	22
E-SEAM	24
Solar Uyumlu Kenet Aparatları	26
Kiremit Çatı Montaj Sistemleri	28
E-HOOK	30
E-HOOK 360	32
E-HOOK SS	34
Kiremit Çatı Montaj Sistemleri	36
Blast System	38
Membran Çatı Montaj Sistemleri	40
Düz Membran Sistem	42
E-RAIL M	44
Bağlantı Ekipmanları ve Aksesuarlar	46
Klemler	46
Dişliler	47
Vidalar	48
Somun ve Braketler	49
Sızdırmazlık	50

HAKKIMIZDA

2021 yılında Bursa'da kurulan ERA Grup Alüminyum, alüminyum ekstrüzyon ve mekanik işleme sektörünün önde gelen oyuncularından biridir. Mükemmelliğe olan sarsılmaz bağlılığımızla, yenilikçi ürünlerimizi ve çözümlerimizi 15'ten fazla ülkeye ihraç ederek güvenilir bir küresel tedarikçi olarak tanındık. 150'den fazla kalifiye profesyonelden oluşan özel bir işgücü tarafından desteklenen son teknoloji ürünü 11.000 m²'lik üretim tesisimiz, ülke ekonomisine katkımızı artırmaktadır.

Odak noktamız geleneksel uygulamaların ötesine uzanıyor. Özel Ar-Ge departmanımızla tasarım, teknik projeler, prototipler ve devreye alma konularında sektöre öncülük ediyoruz. En başından beri, müşteri beklentilerini aşmaya ve olağanüstü ürün ve hizmetler sunmaya kararlıyız.

ERA Grup Alüminyum'da yetenekli ekibimiz, temel değerlerimize ortak bir bağlılıkla birleşmiştir. Müşterilerimizin beklentilerinin ötesine geçen güvenilir, yüksek kaliteli ürün ve hizmetler sunarak uzun süreli ortaklıklar kurmayı hedefliyoruz. Müşterilerimizin başarısını sağlamak için operasyonlarımızın her alanında değer katmak için sürekli çalışıyoruz.

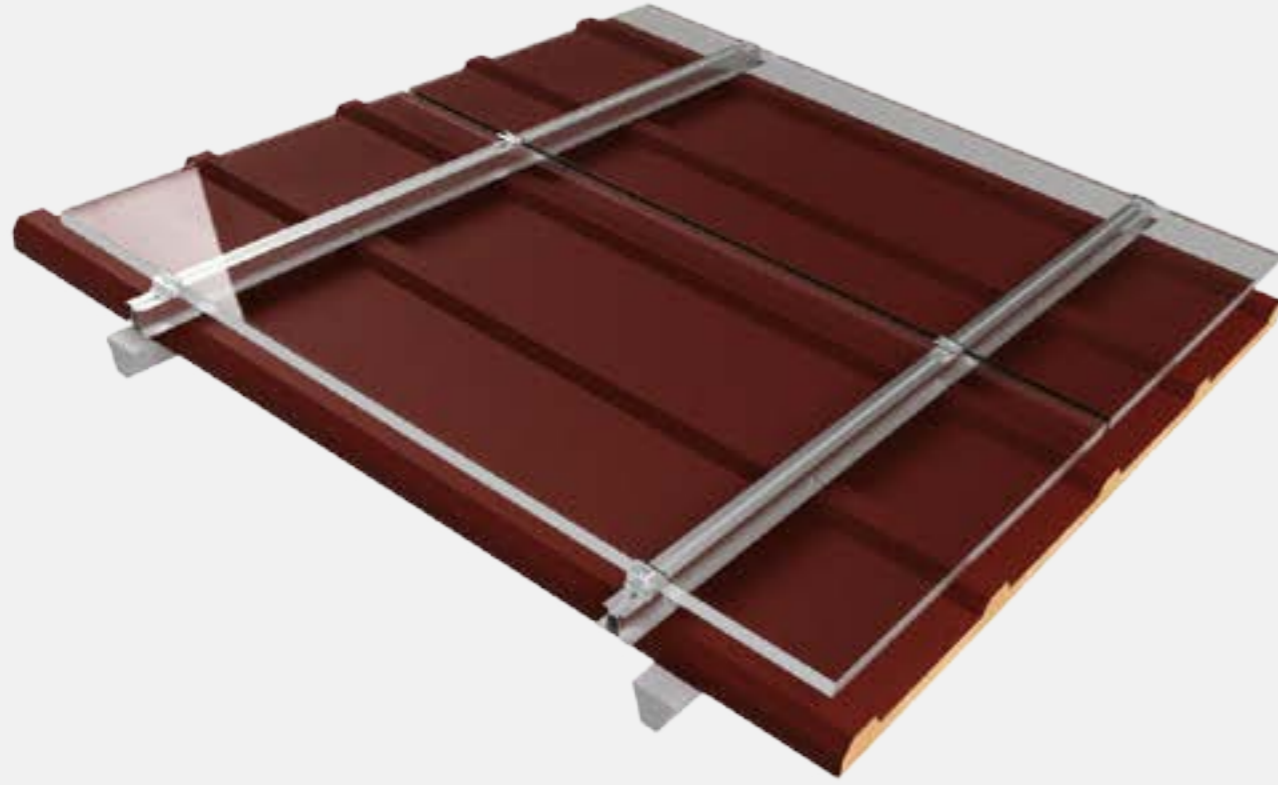
Vizyonumuz sınırların ötesine uzanıyor. Alüminyum ekstrüzyon ve mekanik işleme sektöründe hem Türkiye'de hem de dünyada tercih edilen firma olmayı hedefliyoruz. Hem Türkiye'de hem de dünya çapında yeni endüstri standartları belirlemeye, yenilikçi uygulamalarımız ve mükemmelliğe olan sarsılmaz bağlılığımızla başkalarına ilham vermeye kararlıyız.

ERA Grup Alüminyum'da olasılıkları yeniden tanımlıyor ve sektörümüzün geleceğini şekillendiriyoruz. Mükemmelliği örneklemeye ve alüminyum ekstrüzyon ve mekanik işleme dünyasında nelerin mümkün olduğunu yeniden tanımlamaya devam ederken bu olağanüstü yolculukta bize katılın.



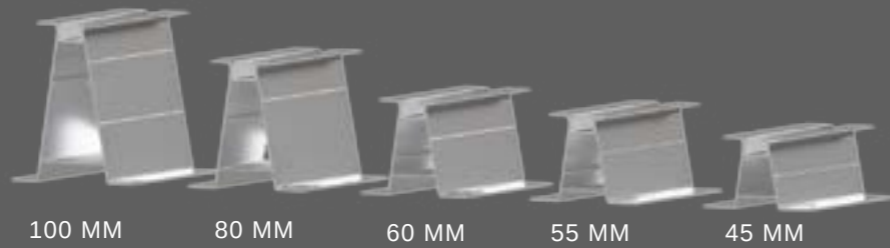
SANDVIÇ ÇATI MONTAJ SİSTEMLERİ

E-RAIL S



	ALAŞIM : EN AW 6063 ALÜMİNYUM
	YERLEŞİM : DİKEY / YATAY
	MONTAJ : HADVEYE ÜSTTEN
	ÇATI : TRAPEZ ve SANDVIÇ ÇATI
	UZUNLUK : DEĞİŞEBİLİR BOY

YÜKSEKLİK OPSİYONLARI



Kurulum Kolaylığı



Dünya Çapında Tedarik Hizmeti



Eurocode Dizayn Kriteri



12 Yıl Garanti



Maliyet - Etkin Çözüm



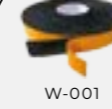
CE ISO - 9001 Sertifikası

4 KOLAY ADIMDA KURULUM



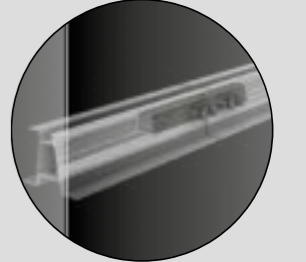
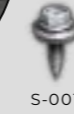
EPDM BANT BANTLAMA

EPDM Bant, ray profili ile çatı kaplaması arasındaki sızdırmazlığı sağlamak için kullanılır.



RAY MONTAJI

Ray profili, **Contalı Vida** kullanılarak çatı kaplamasına montajlanır.

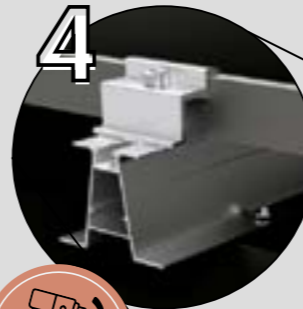


SADECE UZUN BOYDA



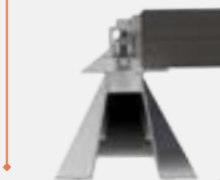
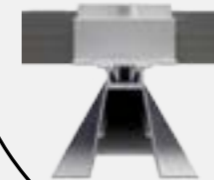
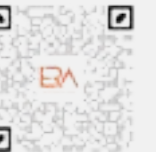
CIVATA VE SOMUN MONTAJI

Önceden montajlanmış klamp seti **M8 Civata** ile ray profiline sabitlenir.

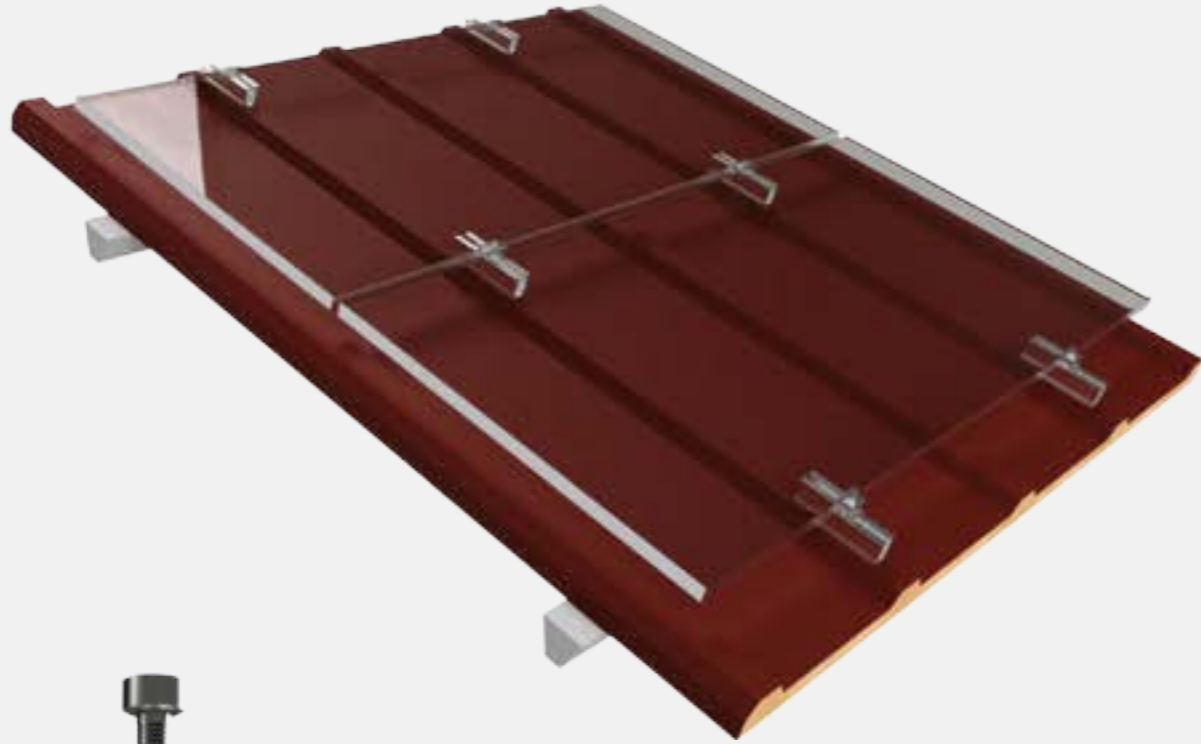


PV PANELİNİN YERLEŞTİRİLMESİ

Ön montajı yapılan klamp seti, panel üreticisinin tavsiye ettiği noktadan uygun tork değerlerinde sıkılır.

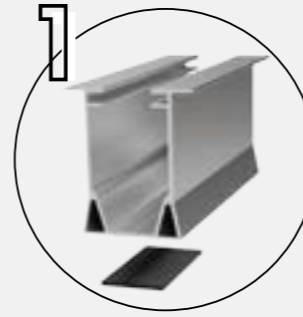
RAY PROFİLİ
DİKEY
YERLEŞİMRAY PROFİLİ
YATAY
YERLEŞİMKURULUM VİDEOSU İÇİN
TARAYIN

E-RAIL MINI



-  **ALAŞIM** : EN AW 6063 ALÜMİNYUM
-  **YERLEŞİM** : DİKEY / YATAY
-  **MONTAJ** : HADVEYE ÜSTTEN
-  **ÇATI** : TRAPEZ ve SANDVIÇ ÇATI
-  **UZUNLUK** : DEĞİŞEBİLİR BOY

5 KOLAY ADIMDA KURULUM



EPDM BANT BANTLAMA

EPDM Bant, ray profili ile çatı kaplaması arasındaki sızdırmazlığı sağlamak için kullanılır.



CONTALI VİDALAMA

Ray profili, Contalı Vida kullanılarak çatı kaplamasına montajlanır.



MİNİ RAYA SOMUN MONTAJI

Somunun ray profiline yandan sokulması ve planlanan konuma getirilmesi.



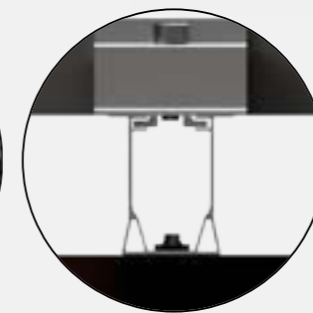
CIVATA VE KLEMP MONTAJI

Önceden montajlanmış klempten seti M8 Civata ile ray profiline sabitlenir.



PV PANELİNİN YERLEŞTİRİLMESİ

Ön montajı yapılan klempten seti, pano üreticisinin tavsiye ettiği noktadan uygun tork değerlerinde sıkılır.



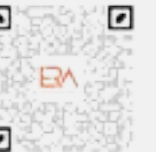
YÜKSEKLİK OPSİYONLARI



55mm

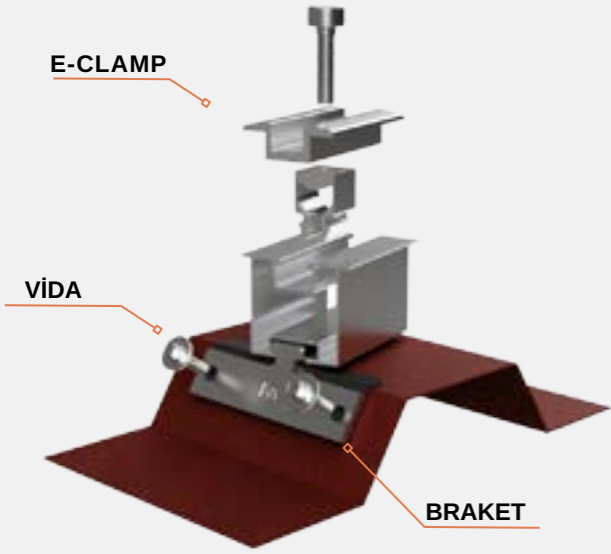
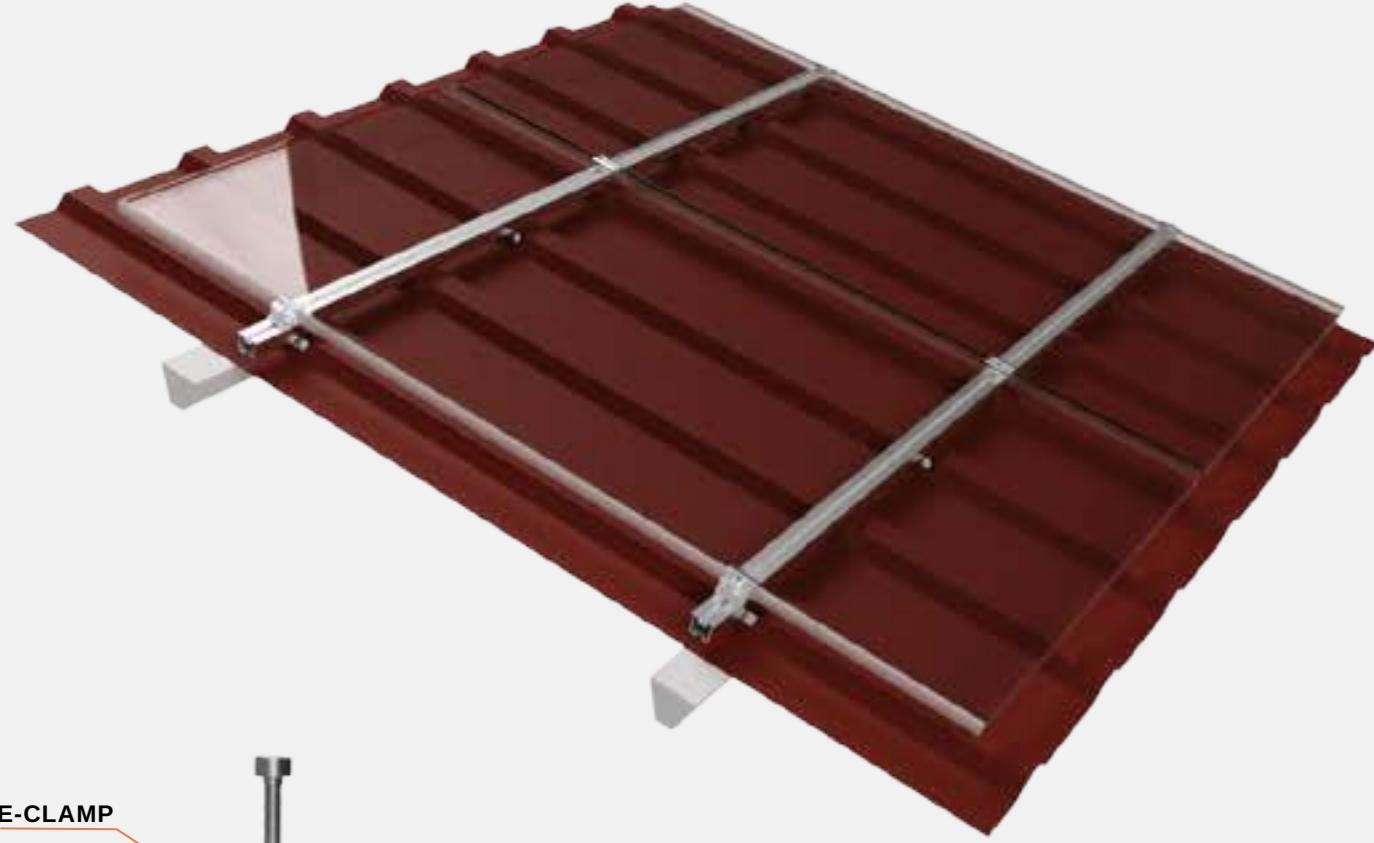


32mm

Kurulum
KolaylığıDünya Çapında
Tedarik HizmetiEurocode Dizayn
Kriteri12 Yıl
GarantiMaliyet - Etkin
ÇözümCE
ISO - 9001
SertifikasıKURULUM VIDEOSU İÇİN
TARAYIN

TRAPEZ ÇATI MONTAJ SİSTEMLERİ

E-RAIL SB



	ALAŞIM : EN AW 6063 ALÜMİNYUM
	YERLEŞİM : DİKEY / YATAY
	MONTAJ : YANDAN
	ÇATI : TRAPEZ ve SANDVIÇ ÇATI
	UZUNLUK : DEĞİŞEBİLİR BOY

5 KOLAY ADIMDA KURULUM



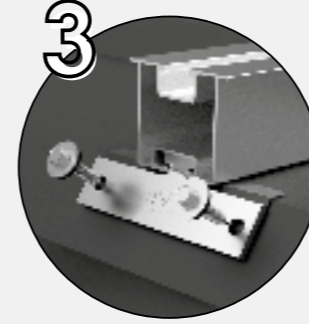
SIZDIRMAZ KAUCUĞUN BRAKETE MONTAJI

Kauçuk Conta ve AISI 304 Paslanmaz Çelik Braket birbirine montajlanır.



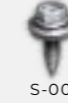
RAY MONTAJI

Montajlı Single Braket ray profiline yerleştirilir.

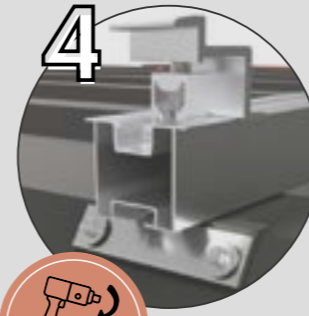


CONTALI VİDALAMA

Single Braket, Contalı Vıda kullanılarak çatı kaplamasına sabitlenir.



SADECE UZUN BOYDA



CIVATA VE KLEMP MONTAJI

Önceden montajlanmış klemp seti M8 Civata ile ray profiline sabitlenir.

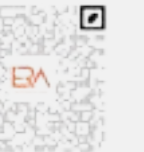


PV PANELİNİN YERLEŞTİRİLMESİ

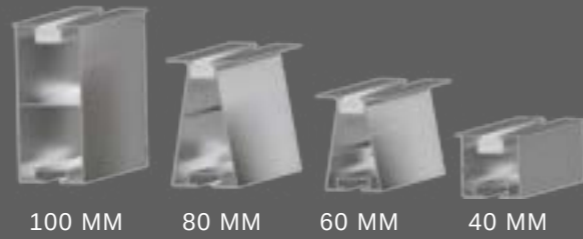
Ön montajı yapılan klemp seti, pano üreticisinin tavsiye ettiği noktadan uygun tork değerlerinde sıkılır.



KURULUM VİDEOSU İÇİN TARAYIN



YÜKSEKLİK OPSİYONLARI



Kurulum Kolaylığı



Dünya Çapında Tedarik Hizmeti



Eurocode Dizayn Kriteri



12 Yıl Garanti

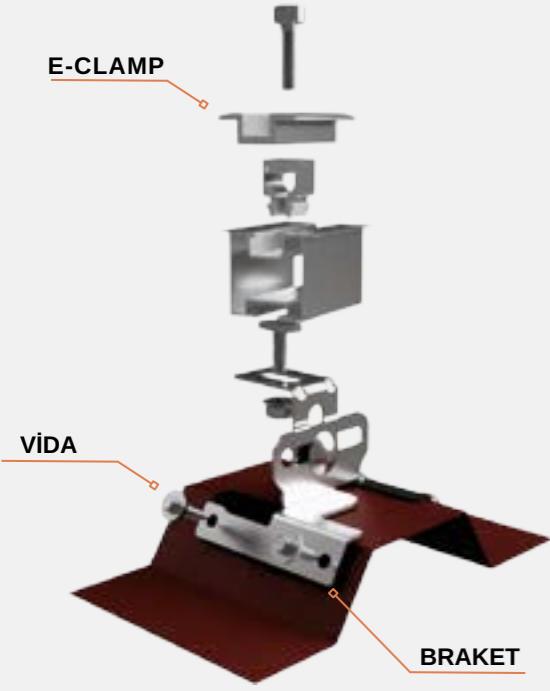
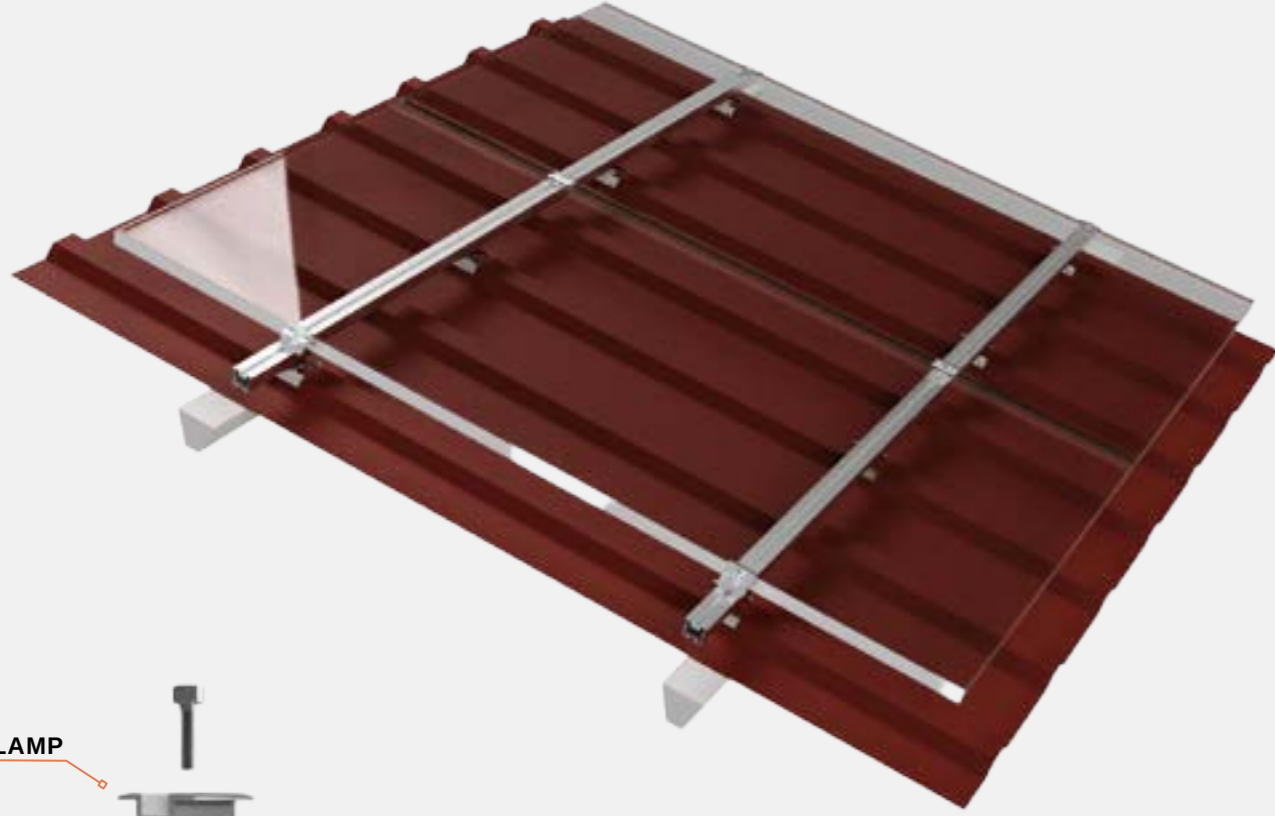


Maliyet - Etkin Çözüm



CE ISO - 9001 Sertifikası

E-RAIL DB



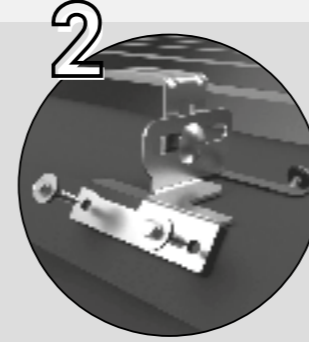
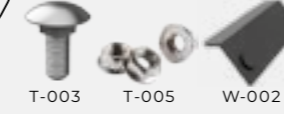
	ALAŞIM : EN AW 6063 ALÜMİNYUM
	YERLEŞİM : DİKEY / YATAY
	MONTAJ : YANDAN
	ÇATI : TRAPEZ ve SANDVIÇ ÇATI
	UZUNLUK : DEĞİŞEBİLİR BOY

5 KOLAY ADIMDA KURULUM



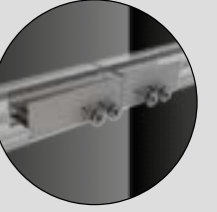
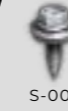
BRAKET PARÇALARININ MONTAJI

Kauçuk Conta ve AISI 304 Paslanmaz Çelik Braket önceden monte edilmiştir. Double Braketin üst kısmı, Tampon Cıvata ve Flaşlı Somun kullanılarak diğer parçalara montajlanır.

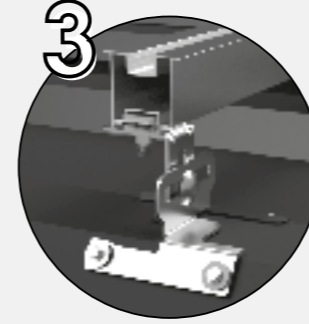


CONTALI VİDALAMA

Braket, Contalı Vida kullanılarak çatı kaplamasına sabitlenir.

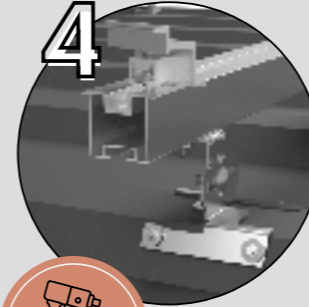


SADECE UZUN BOYDA



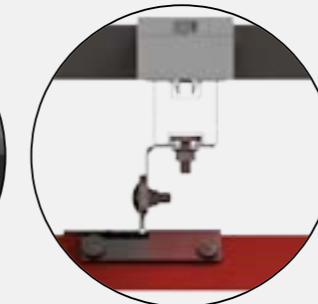
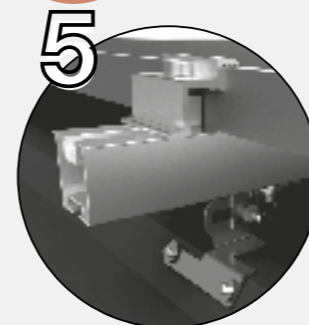
RAY MONTAJI

Çatıya monte edilmiş Double Braketin üst kısmına T-Cıvata ve Flaşlı Somun monte edilerek ray profili yerleştirilir.



CIVATA VE KLEMP MONTAJI

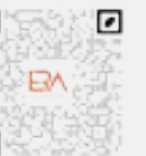
Önceden montajlanmış klemp seti M8 Cıvata ile ray profiline sabitlenir.



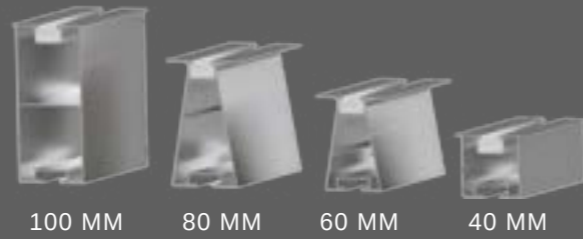
PV PANELİNİN YERLEŞTİRİLMESİ

Ön montajı yapılan klemp seti, pano üreticisinin tavsiye ettiği noktadan uygun tork değerlerinde sıkılır.

KURULUM VİDEOSU İÇİN TARAYIN



YÜKSEKLİK OPSİYONLARI



Kurulum Kolaylığı



Dünya Çapında Tedarik Hizmeti



Eurocode Dizayn Kriteri



12 Yıl Garanti

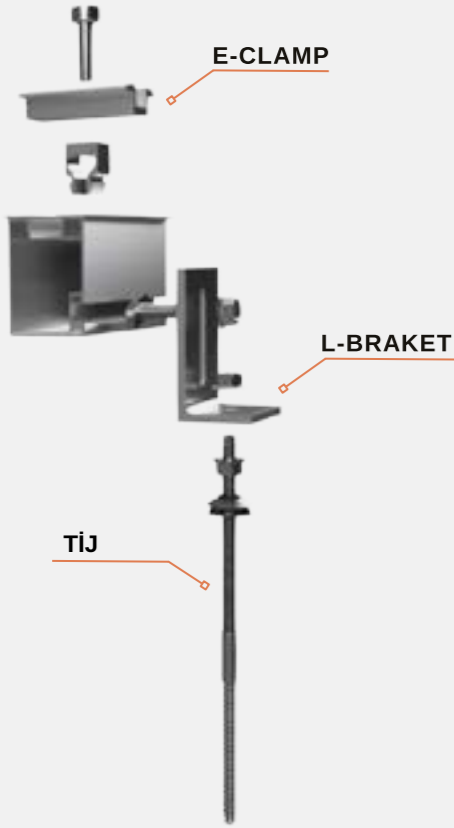


Maliyet - Etkin Çözüm



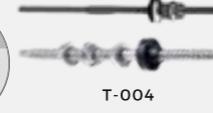
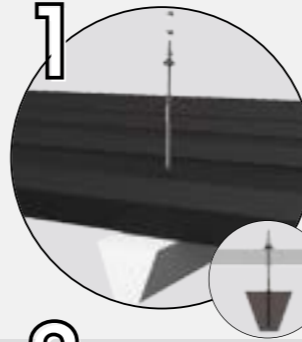
CE ISO - 9001 Sertifikası

E-RAIL ANC



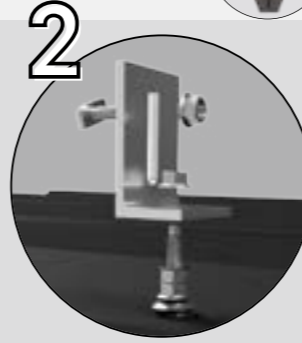
	ALAŞIM : EN AW 6063 ALÜMİNYUM
	YERLEŞİM : DİKEY / YATAY
	MONTAJ : HADVEYE ÜSTTEN
	ÇATI : TRAPEZ ve SANDVIÇ ÇATI
	UZUNLUK : DEĞİŞEBİLİR BOY

5 KOLAY ADIMDA KURULUM



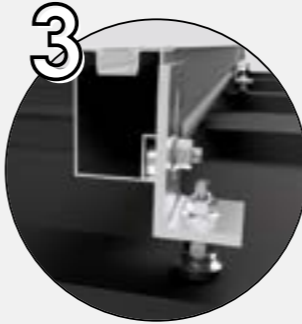
ÇATI KAPLAMASINA TİJ MONTAJI

Tij ile çatı kaplamasına delme ve montaj yapılır.



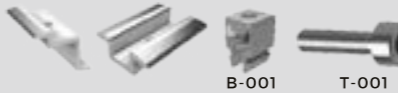
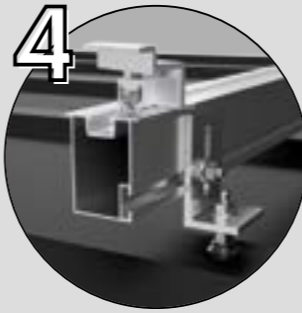
L-BRAKET VE T-CIVATA MONTAJI

L-Braket, Flanşlı Somun ile tije monte edilir.
T-Civata ve Flanşlı Somun, L-Brakete monte edilir.



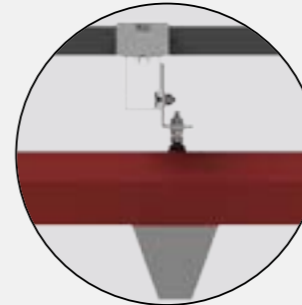
RAY MONTAJI

Ray profili, L-Brakete sabitlenmiş T-Civata ile monte edilir.



CIVATA VE KLEMP MONTAJI

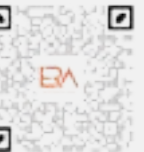
Önceden montajlanmış klempten seti M8 Civata ile ray profiline sabitlenir.



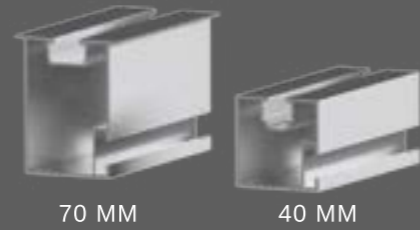
PV PANELİNİN YERLEŞTİRİLMESİ

Ön montajı yapılan klempten seti, pano üreticisinin tavsiye ettiği noktadan uygun tork değerlerinde sıkılır.

KURULUM VİDEOSU İÇİN TARAYIN



YÜKSEKLİK OPSİYONLARI



70 MM

40 MM



Kurulum Kolaylığı



Dünya Çapında Tedarik Hizmeti



Eurocode Dizayn Kriteri



12 Yıl Garanti



Maliyet - Etkin Çözüm



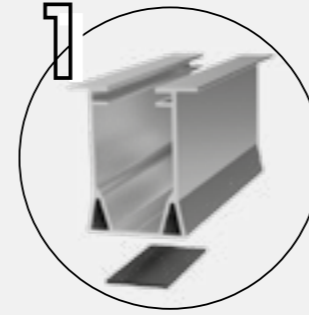
CE ISO - 9001 Sertifikası

E-RAIL BEAM



	ALAŞIM : EN AW 6063 ALÜMİNYUM
	YERLEŞİM : DİKEY / YATAY
	MONTAJ : HADVEYE ÜSTTEN
	ÇATI : TRAPEZ ve SANDVIÇ ÇATI
	UZUNLUK : DEĞİŞEBİLİR BOY

5 KOLAY ADIMDA KURULUM



EPDM BANT BANTLAMA

EPDM Bant, ray profili ile çatı kaplaması arasındaki sızdırmazlığı sağlamak için kullanılır.



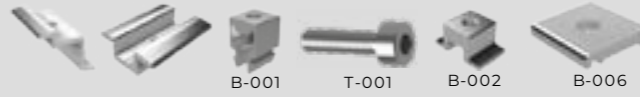
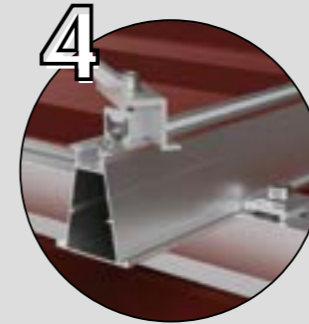
CONTALI VİDALAMA

Ray profili, Contalı Matkap Vidası kullanılarak çatı kaplamasına sabitlenir.



RAYA SOMUN MONTAJI

Somunun ray profiline yandan sokulması ve planlanan konuma getirilmesi.



CIVATA VE KLEMP MONTAJI

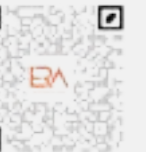
Önceden montajlanmış klempten M8 Civata ile ray profiline sabitlenir.



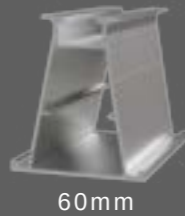
PV PANELİNİN YERLEŞTİRİLMESİ

Ön montajı yapılan klempten, pano üreticisinin tavsiye ettiği noktadan uygun tork değerlerinde sıkılır.

KURULUM VİDEOSU İÇİN TARAYIN



YÜKSEKLİK OPSİYONLARI



60mm



55mm



32mm



Kurulum Kolaylığı



Dünya Çapında Tedarik Hizmeti



Eurocode Dizayn Kriteri



12 Yıl Garanti



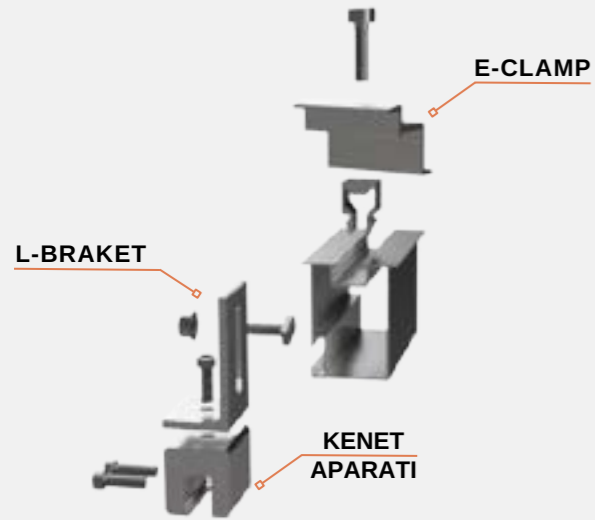
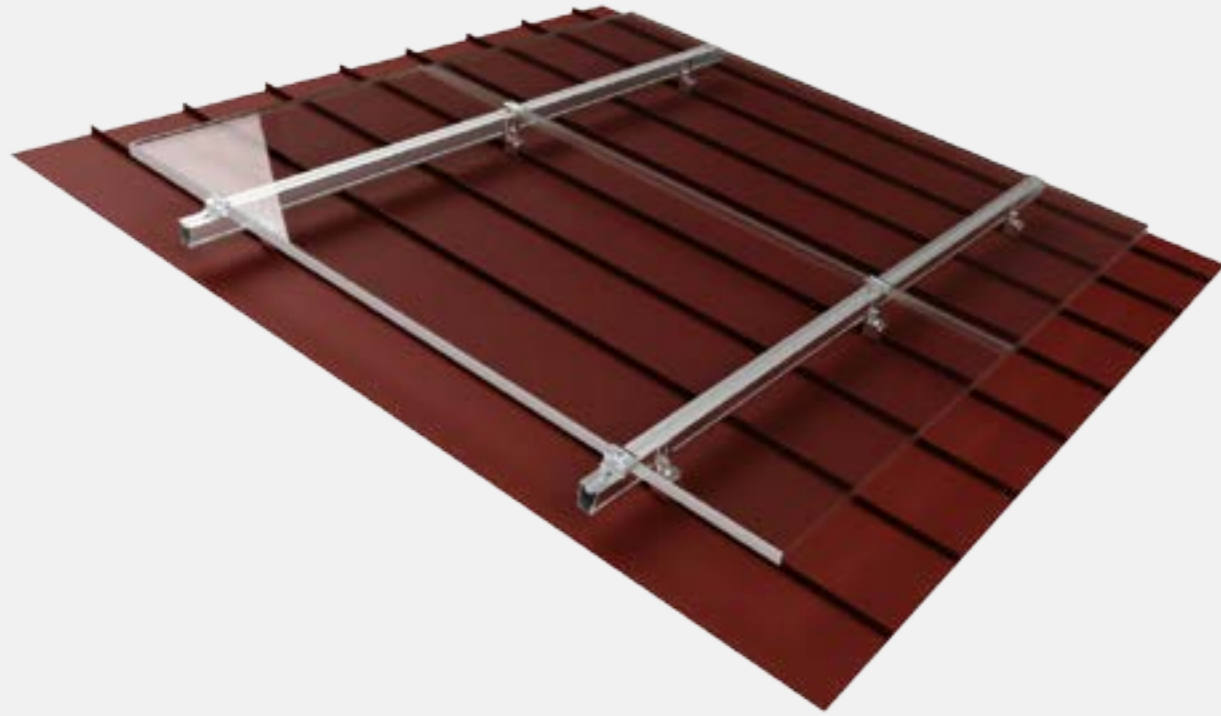
Maliyet - Etkin Çözüm



CE ISO - 9001 Sertifikası

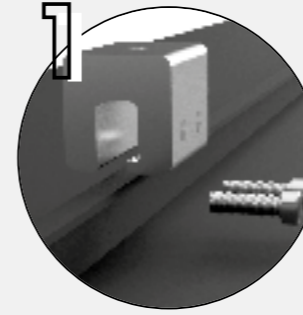
KENET ÇATI MONTAJ SİSTEMLERİ

E-SEAM



	ALAŞIM : EN AW 6063 ALÜMİNYUM
	YERLEŞİM : DİKEY / YATAY
	MONTAJ : YANDAN
	ÇATI : KENET ÇATI
	UZUNLUK : DEĞİŞEBİLİR BOY

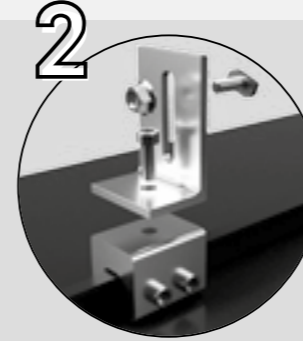
5 KOLAY ADIMDA KURULUM



B-007 T-001

KENET APARATI MONTAJI

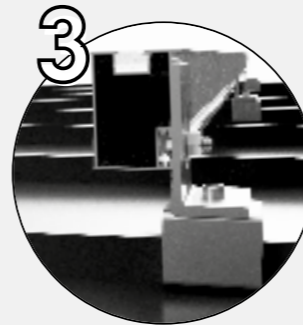
Çatı kaplamasına kenetlenen aparat x2 M8 Cıvata ile sabitlenmiştir.



B-005 T-002 T-005

MONTAJ L BRAKETİ VE T CIVATASI

L-Braket, M8 Cıvatalı kenet aparatına monte edilir, T-Cıvata ve Flanşlı Somun, L-Brakete monte edilir.



RAY MONTAJI

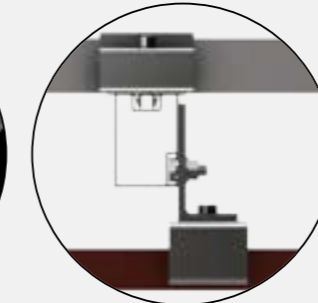
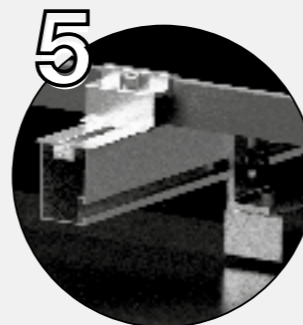
Ray profili, L-Brakete sabitlenmiş T-Cıvata ile monte edilir.



B-001 T-001

CIVATA VE KLEMP MONTAJI

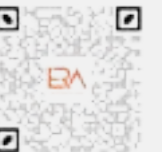
Önceden montajlanmış klemp seti M8 Cıvata ile ray profiline sabitlenir.



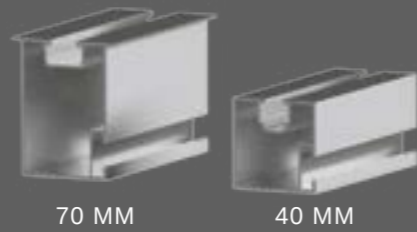
PV PANELİNİN YERLEŞTİRİLMESİ

Ön montajı yapılan klemp seti, pano üreticisinin tavsiye ettiği noktadan uygun tork değerlerinde sıkılır.

KURULUM VİDEOSU İÇİN TARAYIN



YÜKSEKLİK OPSİYONLARI



70 MM

40 MM



Kurulum
Kolaylığı



Dünya Çapında
Tedarik Hizmeti



Eurocode Dizayn
Kriteri



12 Yıl
Garanti

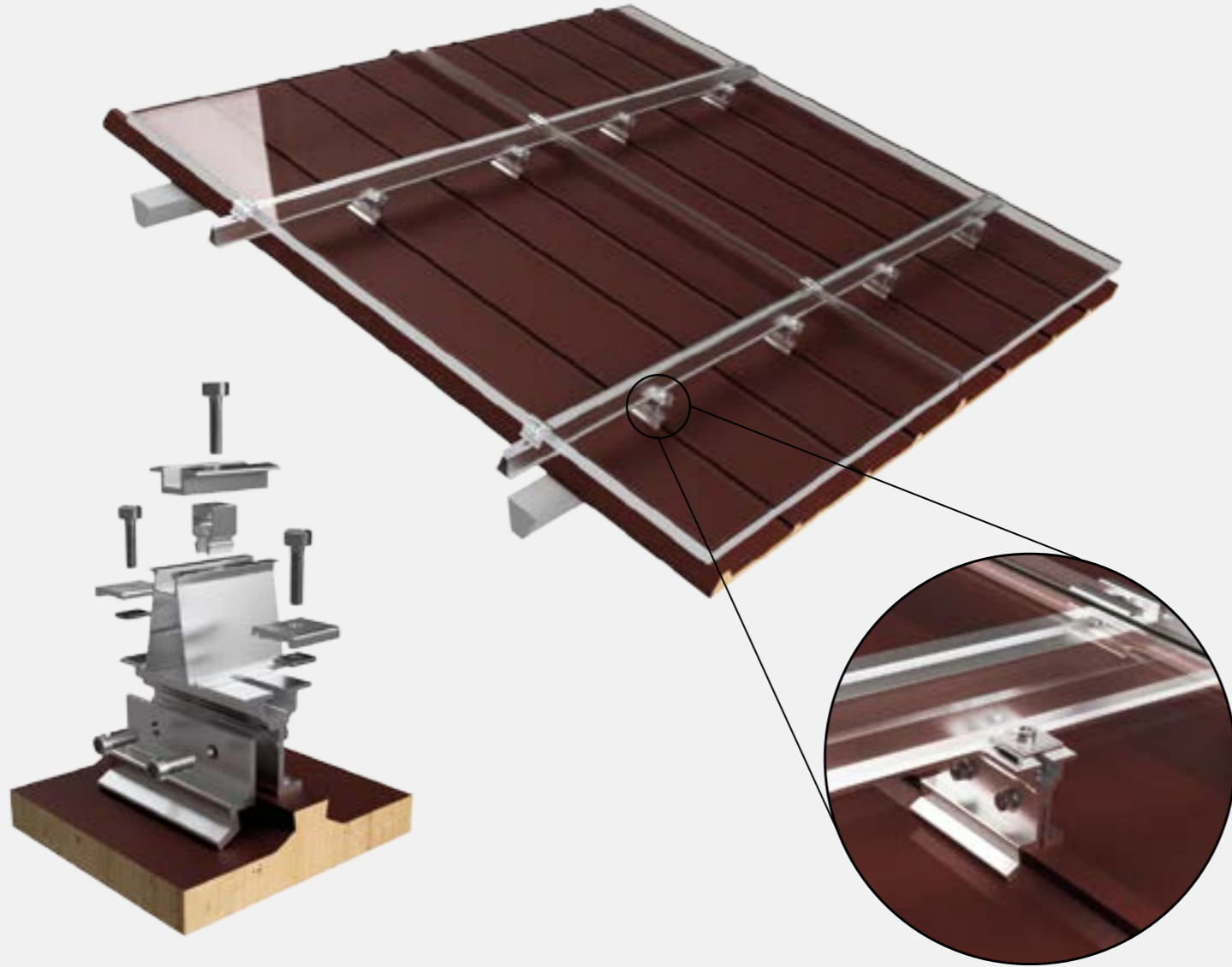


Maliyet - Etkin
Çözüm



CE
ISO - 9001
Sertifikası

SOLAR UYUMLU KENET APARATLARI



- HEKİM PANEL
- NUH PANEL
- PANELSAN PANEL
- ROLL PANEL
- RIVERCLACK PANEL
- ATILLA PANEL
- CIRCULAR SEAM
- ASSAN PANEL
- ASSAN PANEL
- DAVUD PANEL

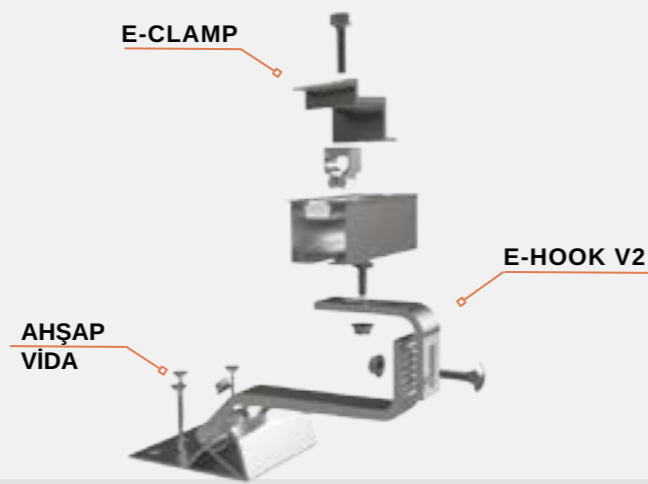
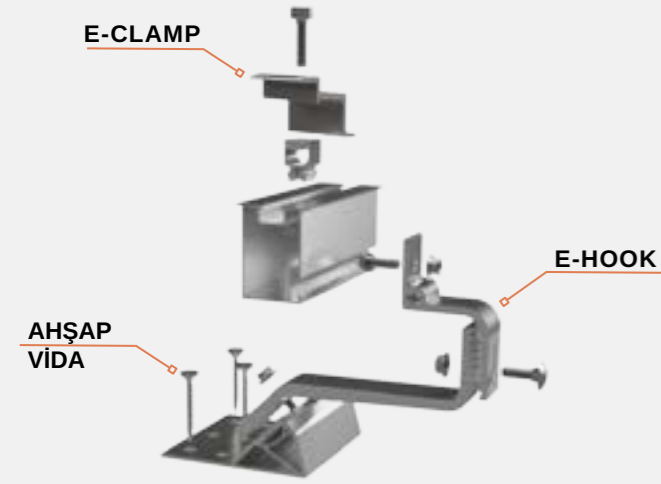
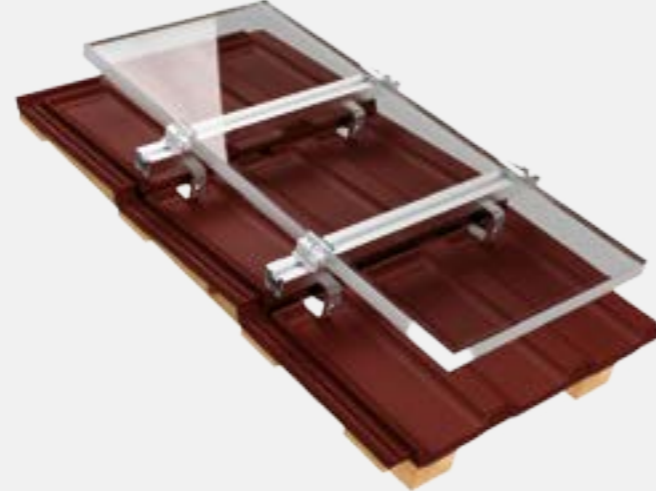
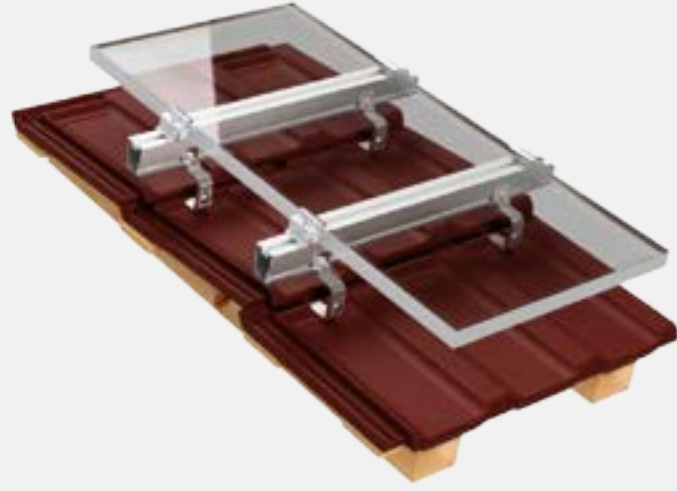
KİREMİT ÇATI MONTAJ SİSTEMLERİ

E-HOOK

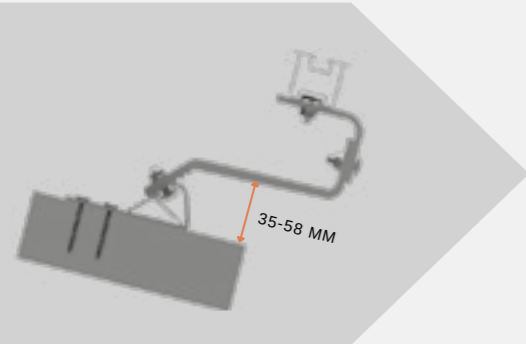
YAN BAĞLANTI

E-HOOK V2

DÜZ BAĞLANTI



	ALAŞIM : EN AW 6063 ALÜMİNYUM
	YERLEŞİM : DİKEY / YATAY
	YÜKSEKLİK : 35-58 MM AYARLANABİLİR
	ÇATI : KENET ÇATI
	UZUNLUK : DEĞİŞEBİLİR BOY



MONTAJ OPSİYONLARI

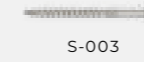


YAN BAĞLANTI



DÜZ BAĞLANTI

5 KOLAY ADIMDA KURULUM



S-003

AHŞAP VİDASI İLE VİDALAMA

E-Hook'un alt kısmı kiremit çatı kirişlerine **Ahşap Vidası** ile monte edilir.



T-003 T-005

KANCANIN ORTA KISMININ MONTAJI

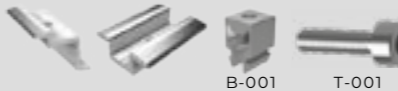
E-Hook'un orta kısmı alt kısma **Tampon Cıvatası** ile monte edilir. Orta kısma başka bir tampon cıvatası monte edilmiştir.



T-002 T-005

MONTAJ RAY PROFİLİ

E-Hook'un üst kısmı orta kısma montajlanır. Ray profili, E-Hook'a bir **T-Cıvata** ile monte edilir.



B-001 T-001

CIVATA VE KLEMP MONTAJI

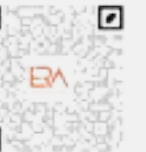
Önceden montajlanmış klemp seti **M8 Cıvata** ile ray profiline sabitlenir.



PV PANELİNİN YERLEŞTİRİLMESİ

Ön montajı yapılan klemp seti, pano üreticisinin tavsiye ettiği noktadan uygun tork değerlerinde sıkılır.

KURULUM VİDEOSU İÇİN TARAYIN



Kurulum Kolaylığı



Dünya Çapında Tedarik Hizmeti



Eurocode Dizayn Kriteri



12 Yıl Garanti



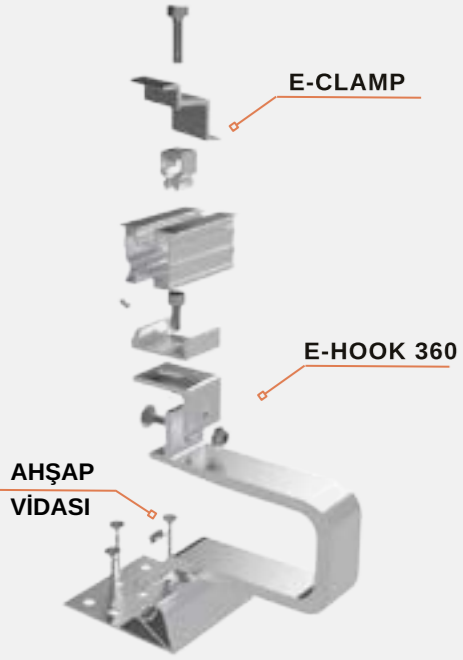
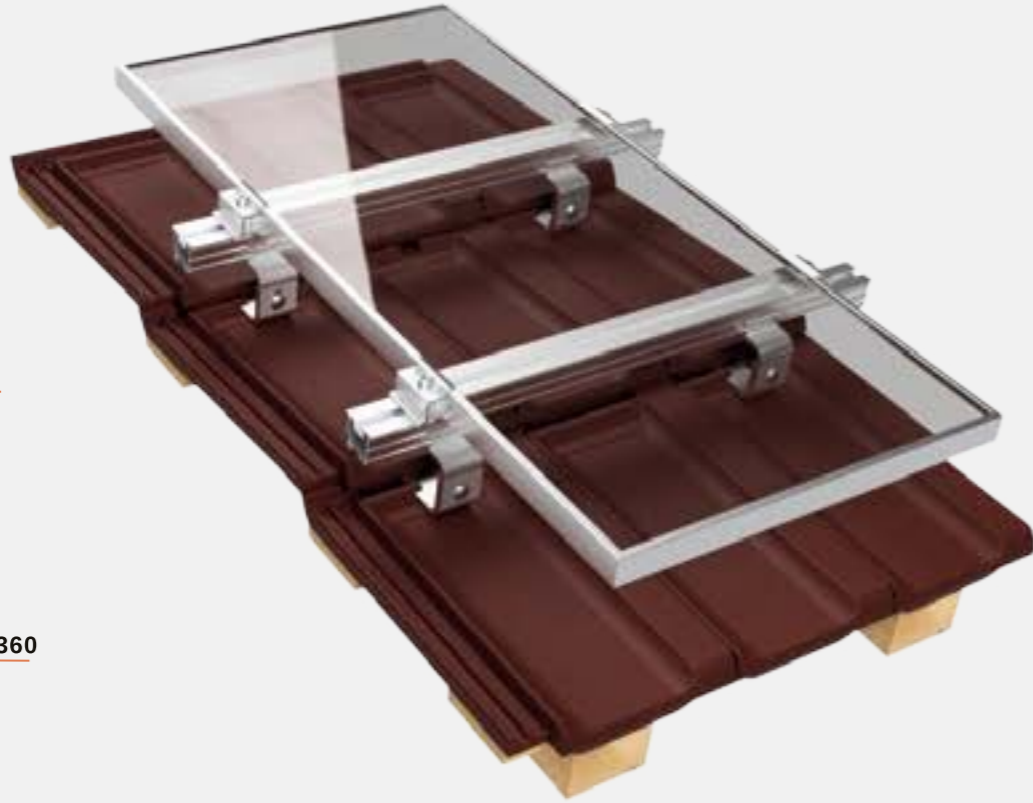
Maliyet - Etkin Çözüm



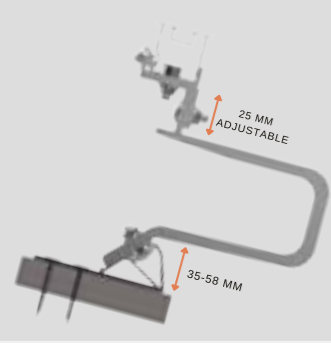
CE ISO - 9001 Sertifikası

E-HOOK 360

360° MONTAJ



	ALAŞIM : EN AW 6063 ALÜMİNYUM
	YERLEŞİM : DİKEY / YATAY
	YÜKSEKLİK : 35-58 MM AYARLANABİLİR
	ÇATI : KENET ÇATI
	UZUNLUK : DEĞİŞEBİLİR BOY

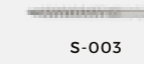


5 KOLAY ADIMDA KURULUM



AHŞAP VİDASI İLE VİDALAMA

E-Hook 360'ın alt kısmı kiremit çatı aşıklarına Ahşap Vidası ile monte edilir.



S-003



KANCANIN ÜST KISMININ MONTAJI

E-Hook 360'ın önceden monte edilmiş üst kısmı, Tampon Cıvata ve Flanşlı Somun ile alt kısma monte edilir.

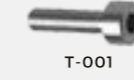


T-003 T-005



RAY PROFİLİNİN KONNEKTÖRE MONTAJI

Ray profili yatay ya da dikey konumlandırılır ve 360 derece dönebilen E-Hook 360'ın üstündeki önceden monte edilmiş konnektöre oturur. Daha sonra profil, bir Setskur Cıvata kullanılarak kancaya sabitlenir.

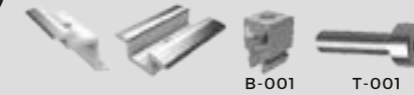


T-001



CIVATA VE KLEMP MONTAJI

Önceden montajlanmış klempten seti M8 Cıvata ile ray profiline sabitlenir.



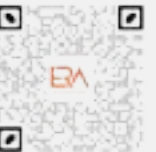
B-001 T-001



PV PANELİNİN YERLEŞTİRİLMESİ

Ön montajı yapılan klempten seti, pano üreticisinin tavsiye ettiği noktadan uygun tork değerlerinde sıkılır.

KURULUM VIDEOSU İÇİN TARAYIN



33

MONTAJ OPSİYONLARI



YAN BAĞLANTI



DÜZ BAĞLANTI



Kurulum Kolaylığı



Dünya Çapında Tedarik Hizmeti



Eurocode Dizayn Kriteri



12 Yıl Garanti



Maliyet - Etkin Çözüm

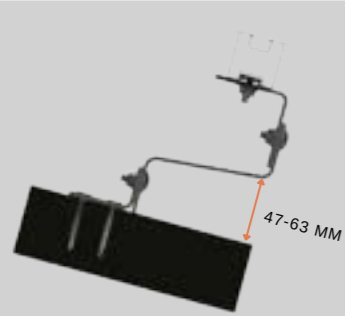
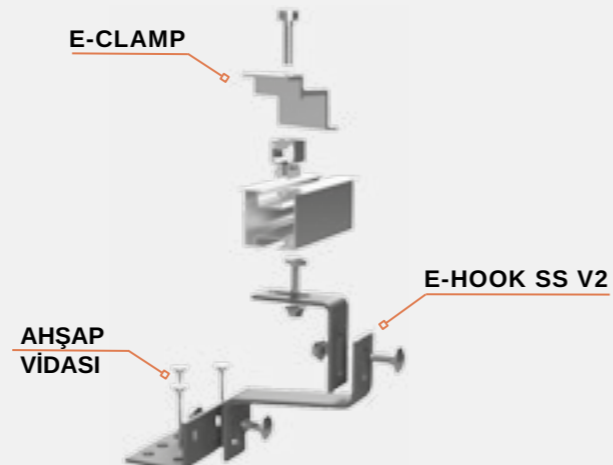
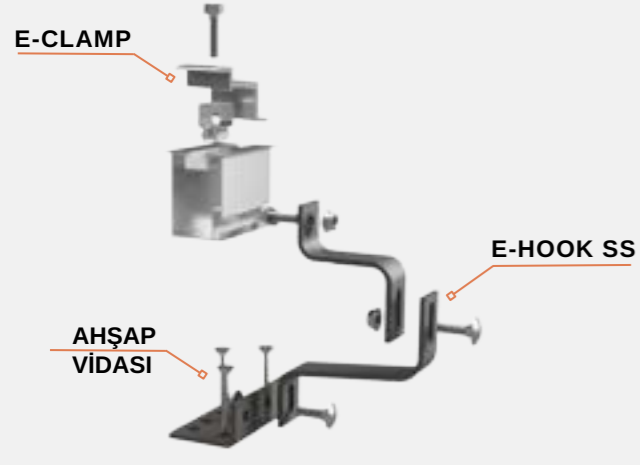
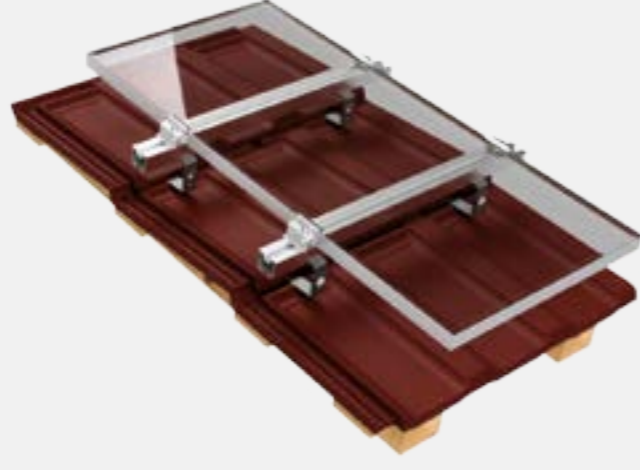
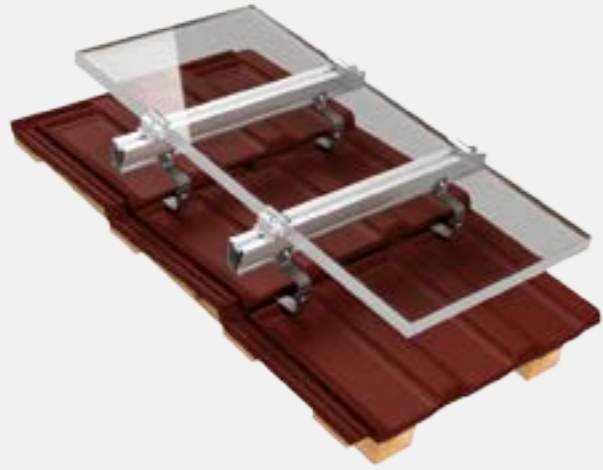


CE ISO - 9001 Sertifikası

E-HOOK SS E-HOOK SS V2

YANDAN MONTAJ

ÜSTTEN MONTAJ



	ALAŞIM : AISI 304 PASLANMAZ ÇELİK
	YERLEŞİM : DİKEY / YATAY
	YÜKSEKLİK : 47-63 MM AYARLANABİLİR
	ÇATI : KİREMİT ÇATI
	UZUNLUK : DEĞİŞEBİLİR BOY

MONTAJ OPSİYONLARI

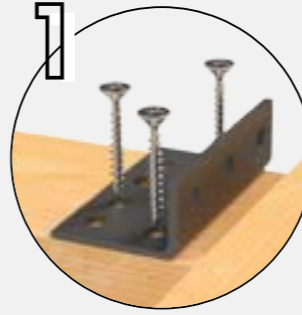


YAN BAĞLANTI



DÜZ BAĞLANTI

5 KOLAY ADIMDA KURULUM



S-003

AHŞAP VİDASI İLE VİDALAMA

E-Hook'un alt kısmı kiremit çatı aşıklarına **Ahşap Vidası** ile monte edilir.



T-003 T-005

KANCANIN ORTA KISMININ MONTAJI

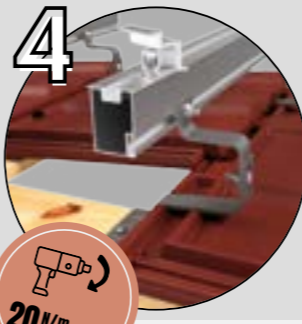
E-Hook SS'in orta kısmı alt kısma **Tampon Cıvatası** ile monte edilmiştir. Orta kısma başka bir **Tampon Cıvata** da üst kısım için monte edilmiştir.



T-002 T-005

RAY PROFİLİNİN T-CIVATAYA MONTAJI

E-Hook'un üst kısmı orta kısma monte edilmiştir. Ray profili, E-Hook'a bir T-Cıvata ile monte edilir.



B-001 T-001

CIVATA VE KLEMP MONTAJI

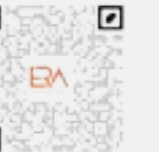
Önceden montajlanmış klem seti **M8 Cıvata** ile ray profiline sabitlenir.



PV PANELİNİN YERLEŞTİRİLMESİ

Ön montajı yapılan klem seti, pano üreticisinin tavsiye ettiği noktadan uygun tork değerlerinde sıkılır.

KURULUM VİDEOSU İÇİN TARAYIN



Kurulum Kolaylığı



Dünya Çapında Tedarik Hizmeti



Eurocode Dizayn Kriteri



12 Yıl Garanti



Maliyet - Etkin Çözüm

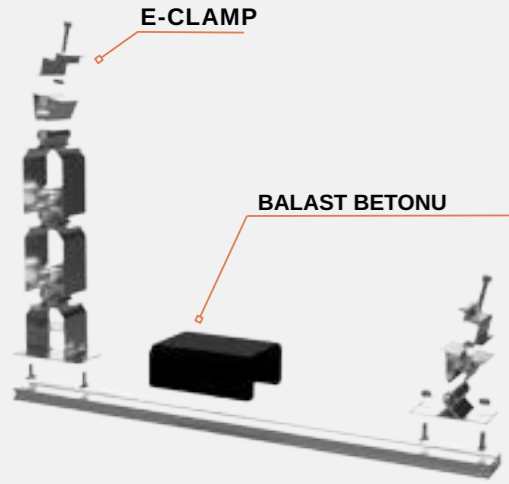


CE ISO - 9001 Sertifikası

DÜZ ÇATI MONTAJ SİSTEMLERİ

BLAST SİSTEM

5 KOLAY ADIMDA KURULUM

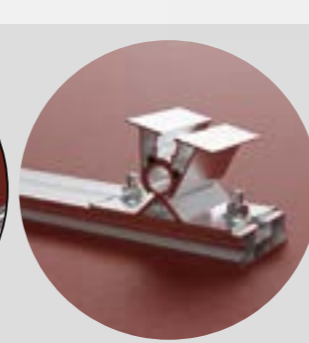
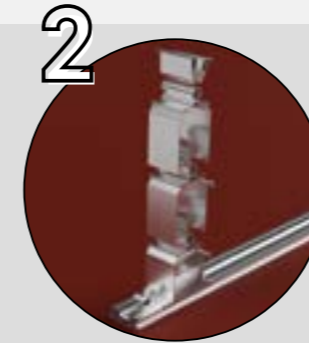


	ALAŞIM : EN AW 6063 ALÜMİNYUM
	YERLEŞİM : DİKEY / YATAY
	AÇI : 5 - 20° ARASINDA (FV PANELE GÖRE DEĞİŞİR)
	ÇATI : DÜZ
	UZUNLUK : DEĞİŞEBİLİR BOY



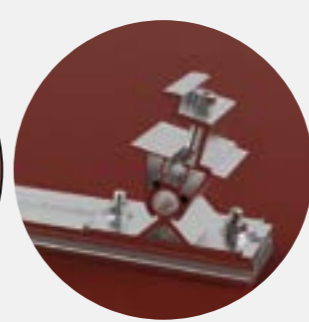
TAŞIYICI AYAKLARIN MONTAJI

Sistemin taşıyıcı ayakları T-Cıvata ve Flanşlı Somun ile ray profiline monte edilir.



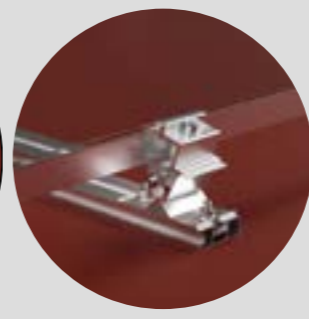
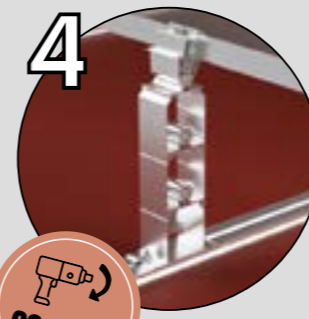
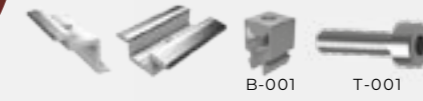
YÜKSELTİCİ AYAKLARIN MONTAJI

Yükseltici ayaklar, taşıyıcı ayaklar üzerine monte edilerek pv panel yüksekliğine göre planlanan açı sağlanır. Sistemin rijitliğini arttırmak için sivri uçlu Üçgen Sistem Vidaları monte edilir.



CIVATA VE KLEMP MONTAJI

Önceden montajlanmış klem seti M8 Cıvata ile ray profiline sabitlenir.



PV PANELİNİN YERLEŞTİRİLMESİ

Ön montajı yapılan klem seti, pano üreticisinin tavsiye ettiği noktadan uygun tork değerlerinde sıkılır.



BALAST BETONUNUN YERLEŞTİRİLMESİ

Sistem kurulumu tamamlandıktan sonra denge betonu ray profiline üzerine yerleştirilerek rüzgar gibi mekanik yüklerle karşı dayanımı artırılır.



Kurulum Kolaylığı



Dünya Çapında Tedarik Hizmeti



Eurocode Dizayn Kriteri



12 Yıl Garanti

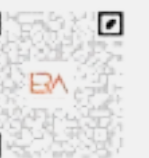


Maliyet - Etkin Çözüm



CE ISO - 9001 Sertifikası

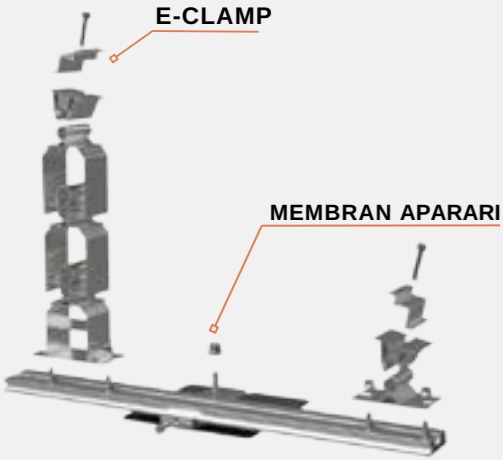
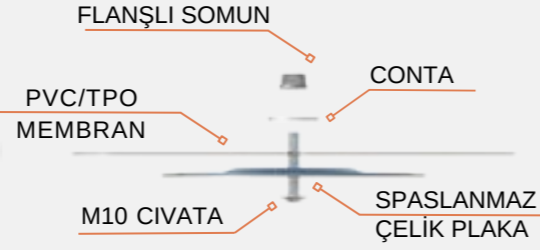
KURULUM VİDEOSU İÇİN TARAYIN



MEMBRAN ÇATI MONTAJ SİSTEMLERİ

MEMBRAN ÇATI MONTAJ SİSTEMLERİ

DÜZ MEMBRAN SİSTEM



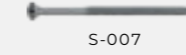
	ALAŞIM : EN AW 6063 ALÜMİNYUM
	YERLEŞİM : DİKEY / YATAY
	AÇI : 5 - 20° ARASINDA (FV PANELE GÖRE DEĞİŞİR)
	ÇATI : DÜZ MEMBRAN
	UZUNLUK : DEĞİŞEBİLİR BOY

5 KOLAY ADIMDA KURULUM



ÇELİK PLAKA MONTAJI

Paslanmaz çelik plaka 6 Membran Vidası ile monte edilir.



MEMBRAN PARÇASI MONTAJI

Membran parçası önceden monte edilmiş çelik plakaya monte edilir. Isı tabancası ve merdane yardımı ile çatı kaplamasındaki mevcut membrana yapıştırılır.



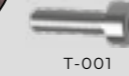
MEMBRAN KONNEKTÖRÜ MONTAJI

Konnektör kısmı M10 dişliye Flanşlı Somun ile monte edilir.



KONNEKTÖRE RAY MONTAJI

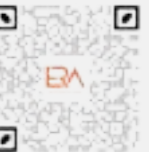
Ray profili M8 Imbus Civata ile konnektöre monte edilir.



KURULUMUN GERİ KALANI

Montajın geri kalanını **BLAST SİSTEM** sayfasında görebilirsiniz.

KURULUM VIDEOSU İÇİN TARAYIN



Kurulum Kolaylığı



Dünya Çapında Tedarik Hizmeti



Eurocode Dizayn Kriteri



12 Yıl Garanti



Maliyet - Etkin Çözüm



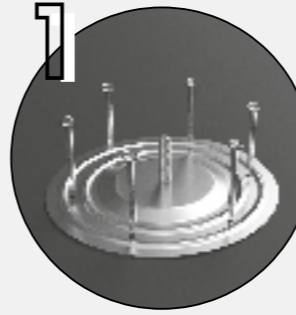
CE ISO - 9001 Sertifikası

E-RAIL M



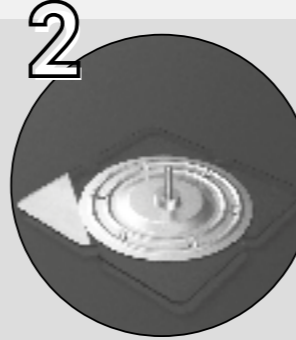
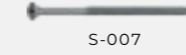
	ALAŞIM : EN AW 6063 ALÜMİNYUM
	YERLEŞİM : DİKEY / YATAY
	YÜKSEKLİK : ÜSTTEN
	ÇATI : MEMBRAN ÇATI
	UZUNLUK : DEĞİŞEBİLİR BOY

5 KOLAY ADIMDA KURULUM



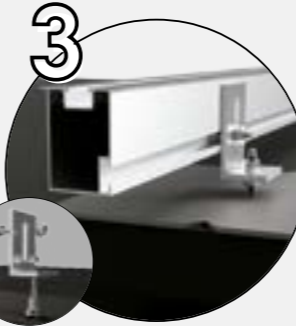
ÇELİK PLAKA MONTAJI

Paslanmaz çelik plaka 6 Membran Vidası ile monte edilir.



MEMBRANIN PARÇASI MONTAJI

Membran parçası önceden monte edilmiş çelik plakaya monte edilir. Isı tabancası ve merdane yardımı ile çatı kaplamasındaki mevcut membrana yapıştırılır.



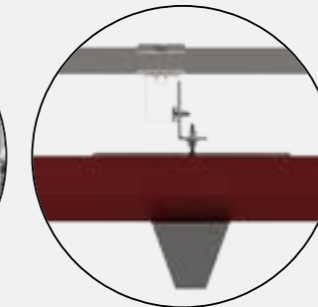
L-BRAKET, T-CIVATA VE RAY MONTAJI

L-Braket, Flanşlı Somun ile dişliye monte edilir. T-Civata ve Flanşlı Somun, L-Brakete monte edilir. Ray profili, L-Brakete sabitlenmiş T-Civata ile monte edilir.



CIVATA VE KLEMP MONTAJI

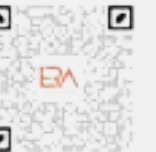
Önceden montajlanmış klempt seti M8 Civata ile ray profiline sabitlenir.



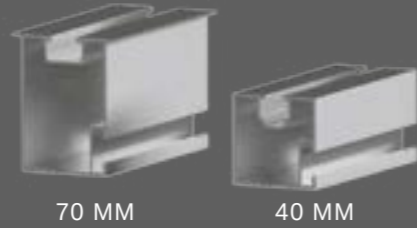
PV PANELİNİN YERLEŞTİRİLMESİ

Ön montajı yapılan klempt seti, pano üreticisinin tavsiye ettiği noktadan uygun tork değerlerinde sıkılır.

KURULUM VIDEOSU İÇİN TARAYIN



MONTAJ OPSİYONLARI



Kurulum Kolaylığı



Dünya Çapında Tedarik Hizmeti



Eurocode Dizayn Kriteri



12 Yıl Garanti



Maliyet - Etkin Çözüm



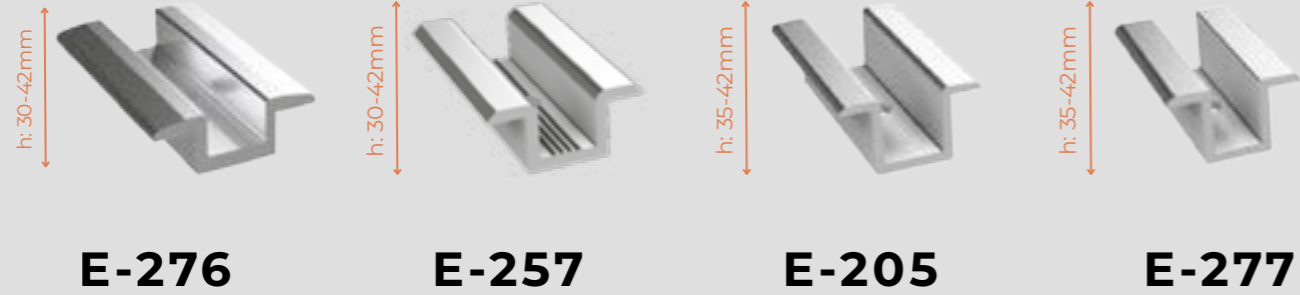
CE ISO - 9001 Sertifikası

BAĞLANTI EKİPMANLARI
KLEMPLER

END KLEMPLER



MID KLEMPLER



BAĞLANTI EKİPMANLARI
DİŞLİLER

T-001 | DIN912 **IMBUS CIVATA**



	ALAŞIM: A2 70 PASLANMAZ ÇELİK
	BOYUT: M8x20 - M8x25 - M8x30 - M8x35 - M8x40

T-002 | DIN ART 9097 **T-CIVATA**



	ALAŞIM: A2 70 PASLANMAZ ÇELİK
	BOYUT: M8x20 - M8x25 - M8x30 - M8x35 - M8x40

T-003 | DIN603 **TAMPON CIVATA**



	ALAŞIM: A2 70 PASLANMAZ ÇELİK
	BOYUT: M8x20 - M8x25 - M8x30 - M8x35 - M8x40

T-004 | **SAPLAMA DİŞLİSİ**



	ALAŞIM: AISI 304 C-Nİ PASLANMAZ ÇELİK
	BOYUT: M8 - M10 - M12 UYGUN UZUNLUK

T-005 | DIN6923 **FLANŞLI SOMUN**



	ALAŞIM: A2 70 PASLANMAZ ÇELİK
	BOYUT: M6 - M8 - M10 - M12

T-006 | **DİKDÖRTGEN SOMUN**



	ALAŞIM: PASLANMAZ ÇELİK
	BOYUT: M8

T-007 | **SETSKUR CIVATA**



	ALAŞIM: PASLANMAZ ÇELİK
	BOYUT: M6 - M8 - M10 - M12

VİDALAR

SOMUN & BRAKETLER

S-001 | SİVRİ UÇLU VİDA



ALAŞIM: BİMETAL



BOYUT: 5,5x25 MM

S-002 | DIN933 ÜÇGEN SİSTEM VİDASI

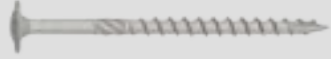


ALAŞIM: SERTLEŞTİRİLMİŞ ÇELİK



BOYUT: 5,5x25 MM

S-003 | AHŞAP VİDASI



ALAŞIM: SERTLEŞTİRİLMİŞ ÇELİK



BOYUT: 5x30 - 5x40 - 5x50 - 5x60 - 5x70 - 5x80

S-004 | SDF-KB-10H BETON KİRİŞ VİDASI



ALAŞIM: KARBON ÇELİĞİ



BOYUT: 80 - 220 MM

S-005 | JT3-D-6H ÇELİK KİRİŞ VİDASI



ALAŞIM: A2 PASLANMAZ ÇELİK



BOYUT: 67 - 267 MM

S-006 | DIN 7504K MATKAP UÇLU VİDA



ALAŞIM: SERTLEŞTİRİLMİŞ ÇELİK



BOYUT: 25 - 80 MM

S-007 | TKR-4-4,8 MEMBRAN VİDASI



ALAŞIM: SERTLEŞTİRİLMİŞ ÇELİK



BOYUT: 70 - 110 MM

B-001 | E-159 SOLAR MONTAJ SOMUNU



ALAŞIM: EN AW 6063 ALÜMİNYUM



BOYUT: 18 MM

B-002 | E-279 SOLAR MOUNTING NUT



ALAŞIM: EN AW 6063 ALÜMİNYUM



BOYUT: 16 MM

B-003 | DOUBLE BRACKET



ALAŞIM: AISI 304 PASLANMAZ ÇELİK



BOYUT: 20x90 MM

B-004 | SINGLE BRACKET



ALAŞIM: AISI 304 PASLANMAZ ÇELİK



BOYUT: 20x90 MM

B-005 | L-BRACKET

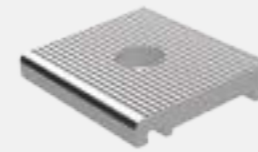


ALAŞIM: EN AW 6063 ALÜMİNYUM



BOYUT: 50 MM

B-006 | E-222 YAN BAĞLANTI



ALAŞIM: EN AW 6063 ALÜMİNYUM



BOYUT: 34 MM

B-007 | E-223 KENET APARATI



ALAŞIM: EN AW 6063 ALÜMİNYUM



BOYUT: 50 MM

BAĞLANTI EKİPMANLARI

SIZDIRMAZLIK

B-001 | EPDM BANT



ALAŞIM: EPDM



BOYUT: 3 MM

B-002 | KAÜÇUK CONTA



ALAŞIM: KAÜÇUK



BOYUT: 2 MM

B-003 | MEMBRAN APARATI



ALAŞIM: PVC/TPO



BOYUT: 1,5 MM

ERA
alüminyum

SANDVIÇ ÇATI | TRAPEZ ÇATI | KENET ÇATI | KİREMİT ÇATI | DÜZ ÇATI | MEMBRAN ÇATI

ÜRÜN KATALOĞU



Işıktepe OSB Mah. Eflatun Cad.
No:8 Nilüfer / Bursa, Türkiye
Office +90 224 532 1352
+90 850 888 6921
www.eraaluminyum.com.tr